



LORINČÍK
HAJE

BD 3/1



pohľad východný



pohľad južný



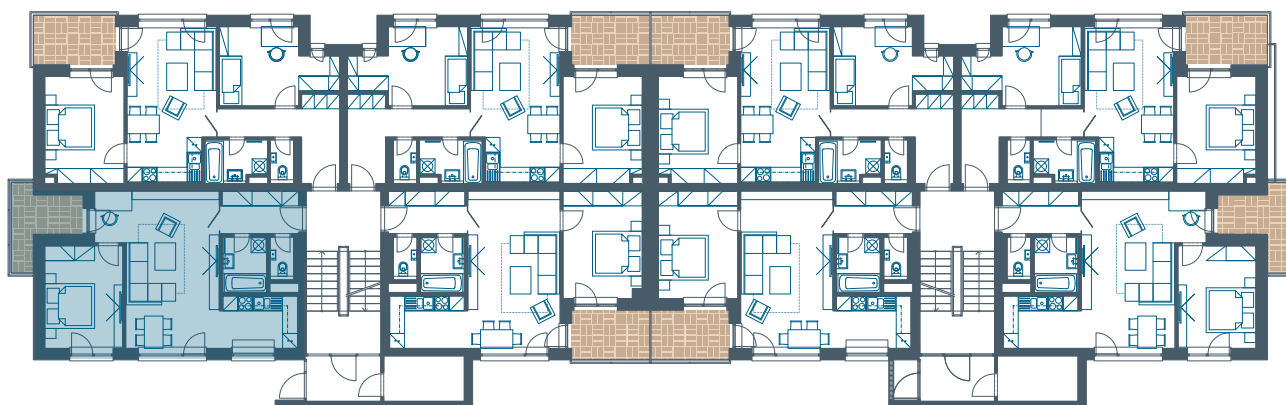
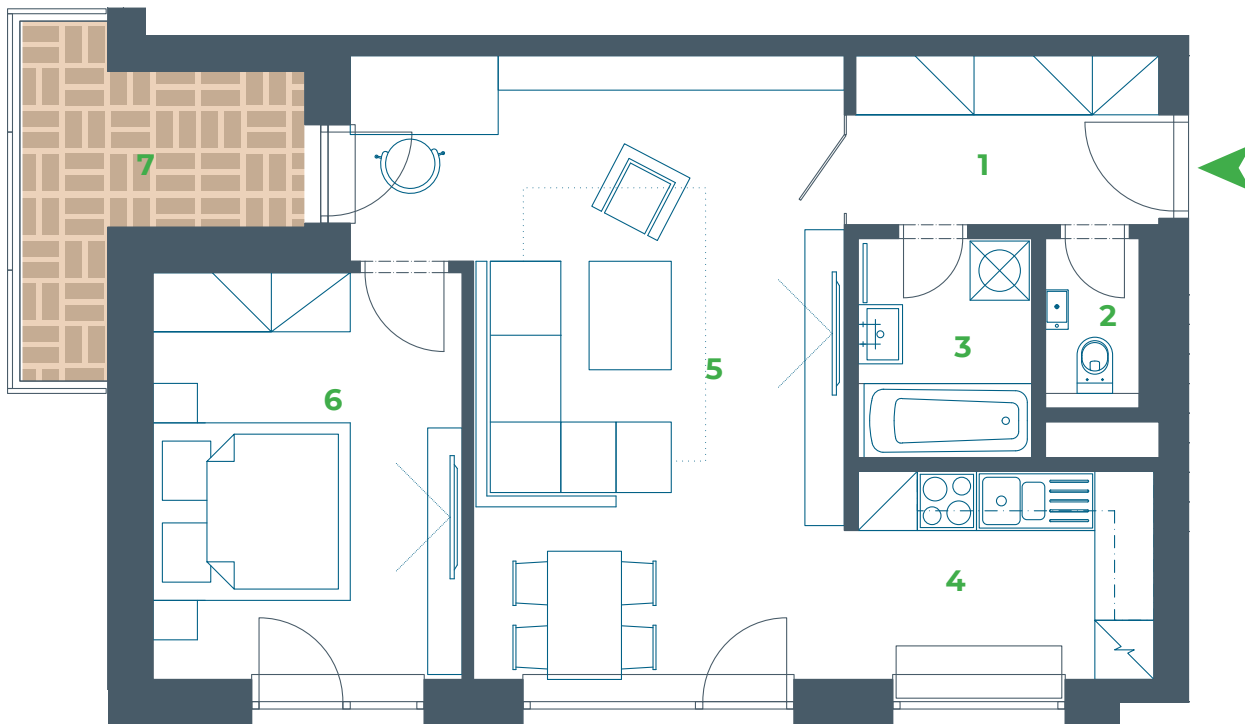
pohľad západný



pohľad severný



Byt č. 4 / 2-izbový



BYT č. 4		2.NP
Miestnosť		Plocha (m2)
1	Zádvrie	5,56
2	WC	1,49
3	Kúpeľňa	3,91
4	Kuchyňa	6,54
5	Obývacia izba	26,61
6	Izba	13,51
7	Balkón	6,48
SPOLU	Úžitková plocha	57,62
	Balkón	6,48