



LORINČÍK
HAJE

BD 2/3



pohľad západný



pohľad severný



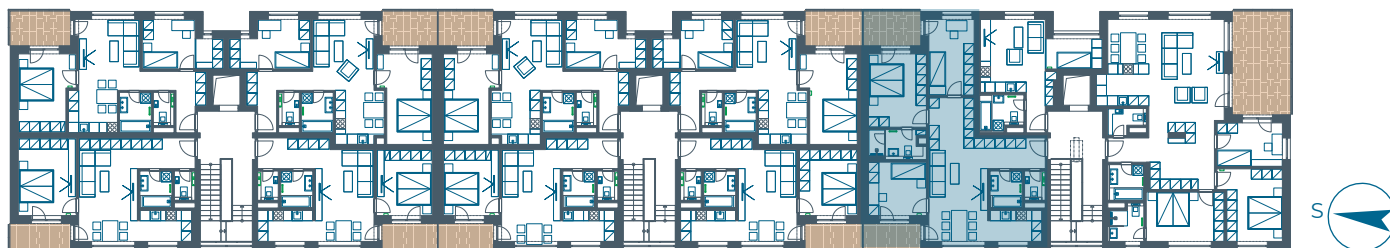
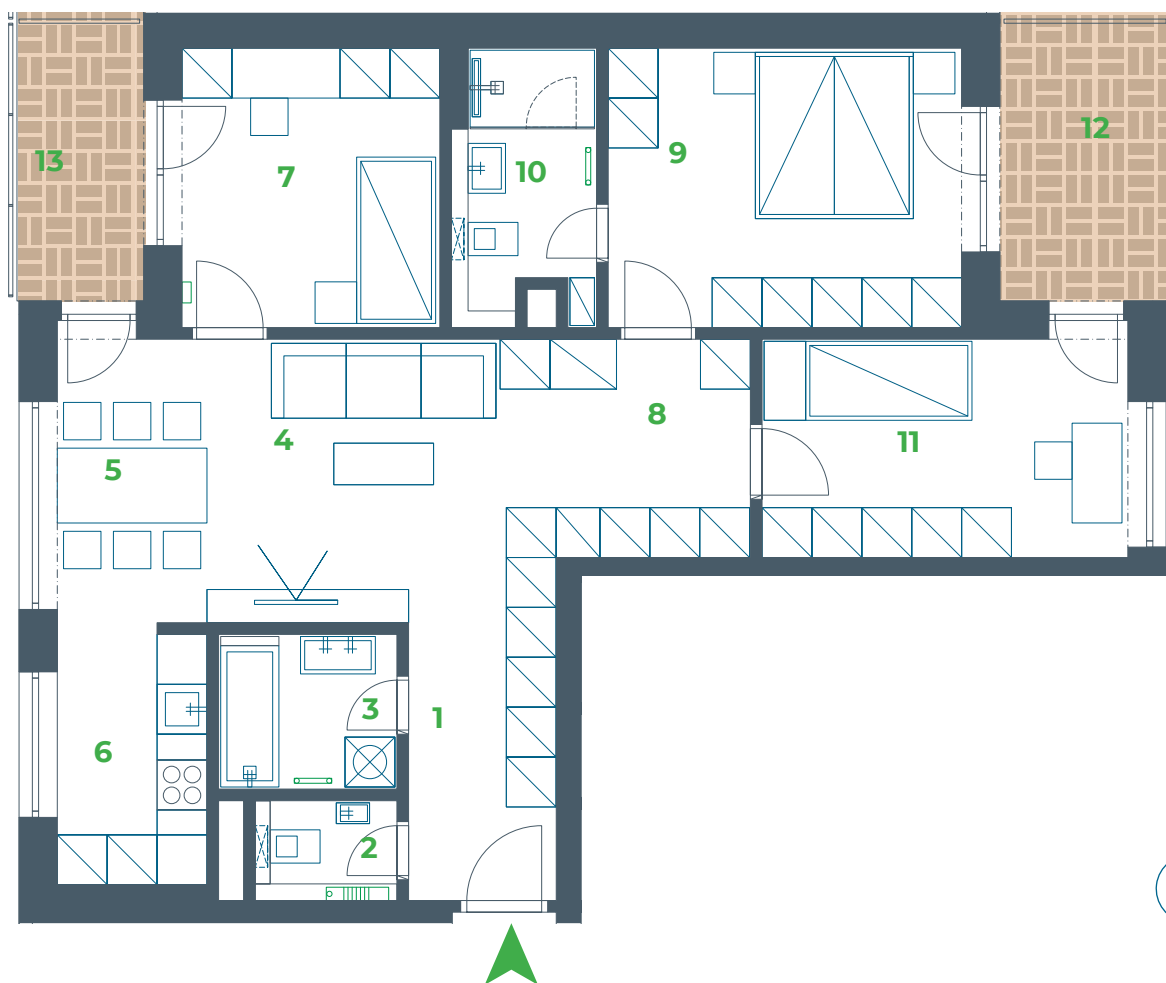
pohľad východný



pohľad južný



Byt č. 11 / 4-izbový



BYT č. 11		3.NP
Miestnosť		Plocha (m ²)
1	Zádvrie	5,93
2	WC	1,52
3	Kúpeľňa	3,99
4	Obývacia izba	14,32
5	Jedáleň	6,91
6	Kuchyňa	5,59
7	Izba	10,81

Miestnosť		Plocha (m ²)
8	Chodba	6,13
9	Spáľňa	14,67
10	Kúpeľňa	4,70
11	Izba	12,16
12	Terasa	7,15
13	Terasa	5,47
SPOLU	Úžitková plocha	86,73
	Terasy	12,62

Tento výkres bol spracovaný pre marketingové účely. Vizualizácie sú iba informatívne. Developer sa týmto nevzdáva práva na prípadné zmeny.