



LORINČÍK
HAJE

BD 1/1



pohľad východný



pohľad južný



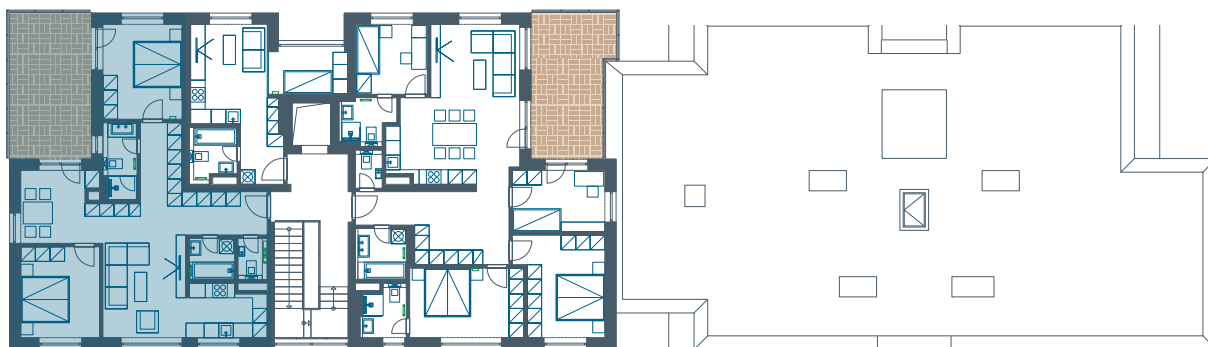
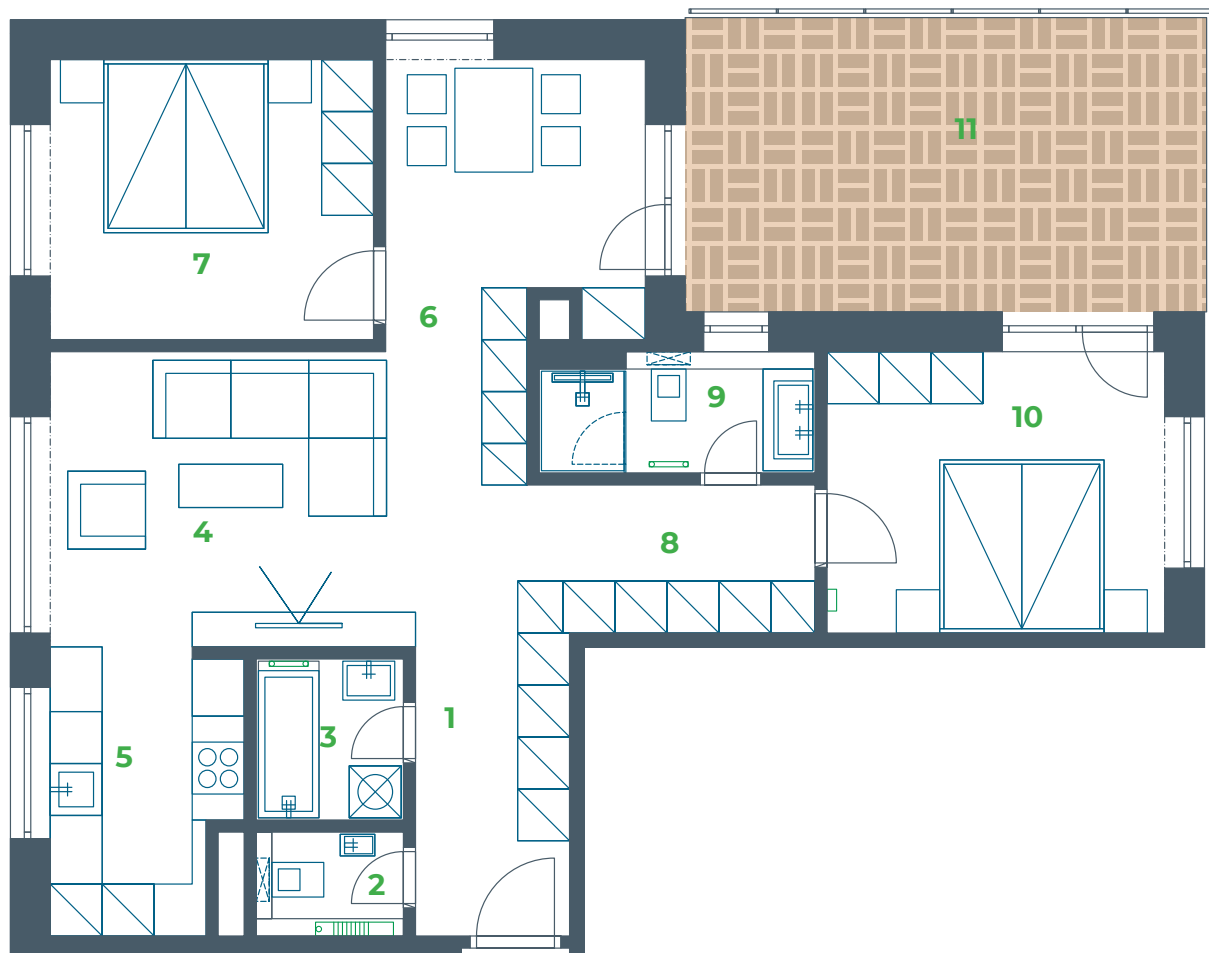
pohľad západný



pohľad severný



Byt č. 10 / 3-izbový



BYT č. 10		4.NP
Miestnosť		Plocha (m ²)
1	Zádvorie	5,95
2	WC	1,52
3	Kúpeľňa	3,16
4	Obývacia izba	20,27
5	Kuchyňa	6,81
6	Jedáleň	9,56
7	Spálňa	12,48

Miestnosť		Plocha (m ²)
8	Chodba	4,85
9	Kúpeľňa	3,82
10	Spálňa	13,07
11	Terasa	20,81
SPOLU Úžitková plocha		81,49
Terasa		20,81