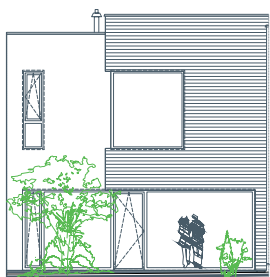




LORINČÍK
HAJE

DOM F

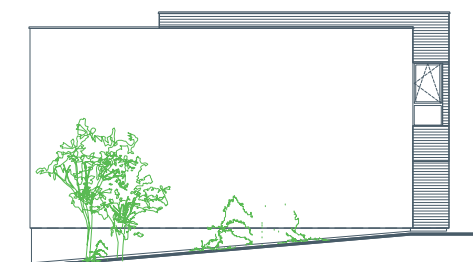
Rodinný dom typu F je dvojpodlažný dom s úžitkovou plochou 113,57 m² a príslušným pozemkom, ktorý ponúka ideálne bývanie pre 3-5 člennú rodinu. Prízemie rodinného domu pozostáva z moderne riešenej obývačky prepojenej s kuchyňou a jedálnenskou časťou. Tento zjednotený interiérový priestor výdatne presvetľujú veľké okná. Súčasťou prízemia rodinného domu je priestorový šatník a samostatné WC. Na poschodí rodinného domu sa nachádzajú tri izby. Sú tu dve kúpeľne, z ktorých jedna prislúcha ku spálni. Súčasťou kúpeľne je aj WC. Pred domom je vydláždené parkovacie miesto a esteticky pôsobiaci múrik s domovými meračmi, rozvodnými skrinkami, miestom na smetný kôš a poštovú schránku.



pohľad čelný



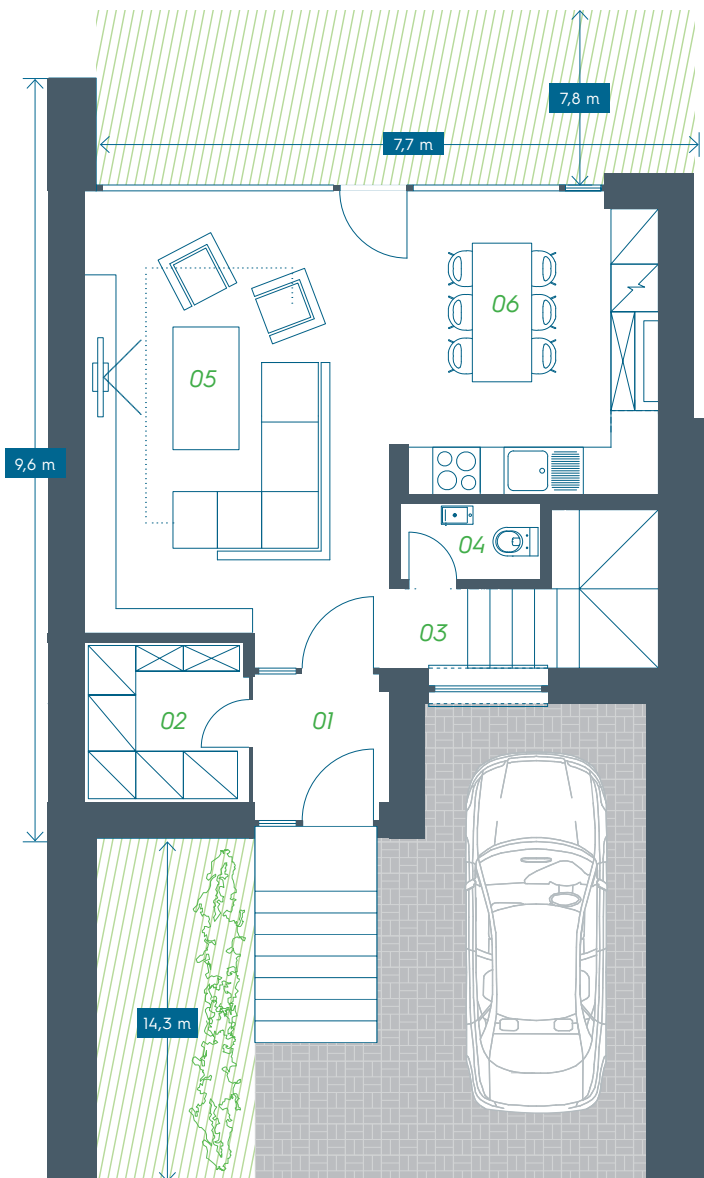
pohľad zadný



pohľad bočný



Dom č. 33



1. NADZEMNÉ PODLAŽIE

Miestnosť		Plocha (m ²)
01	zádverie	3,13
02	šatník	4,25
03	chodba	1,00
04	WC	1,78
05	obývačka	22,38
06	kuchyňa	12,36
1. NP	úžitková plocha	44,90

2. NADZEMNÉ PODLAŽIE

Miestnosť		Plocha (m ²)
01	chodba	5,66
02	kúpeľňa s WC	5,24
03	kúpeľňa s WC	5,02
04	izba	14,04
05	izba	13,60
06	izba	19,45
07	schodisko	5,66
2. NP	úžitková plocha	68,67
1. NP	úžitková plocha	44,90
SPOLU	úžitková plocha	113,57

