



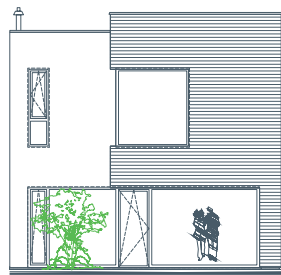
LORINČÍK  
HAJE

## DOM E

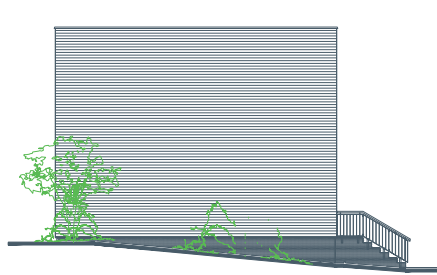
Rodinný dom typu E je dvojpodlažný dom s úžitkovou plochou 95,55 m<sup>2</sup> a príslušným pozemkom. Dom je ideálnym bývaním pre 3-4 člennú rodinu. Prízemie rodinného domu pozostáva z moderne riešenej obývačky prepojenej s kuchyňou a jedálenskou časťou. Tento zjednotený interiérový priestor výdatne presvetľujú veľké okná. Súčasťou prízemia rodinného domu je priestorový šatník a samostatné WC. Na poschodí rodinného domu sa nachádzajú dve izby, v ktorých je možné umiestniť šatníkové skrine. Spálňa má navyše samostatný šatník. Kúpeľňa disponuje väčšími rozmermi, ktorej súčasťou je aj WC. Pred domom je vydláždené parkovacie miesto a esteticky pôsobiaci múrik s domovými meračmi, rozvodnými skrinkami, miestom na smetný kôš a poštovú schránku.



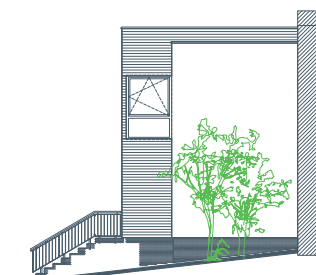
pohľad čelný



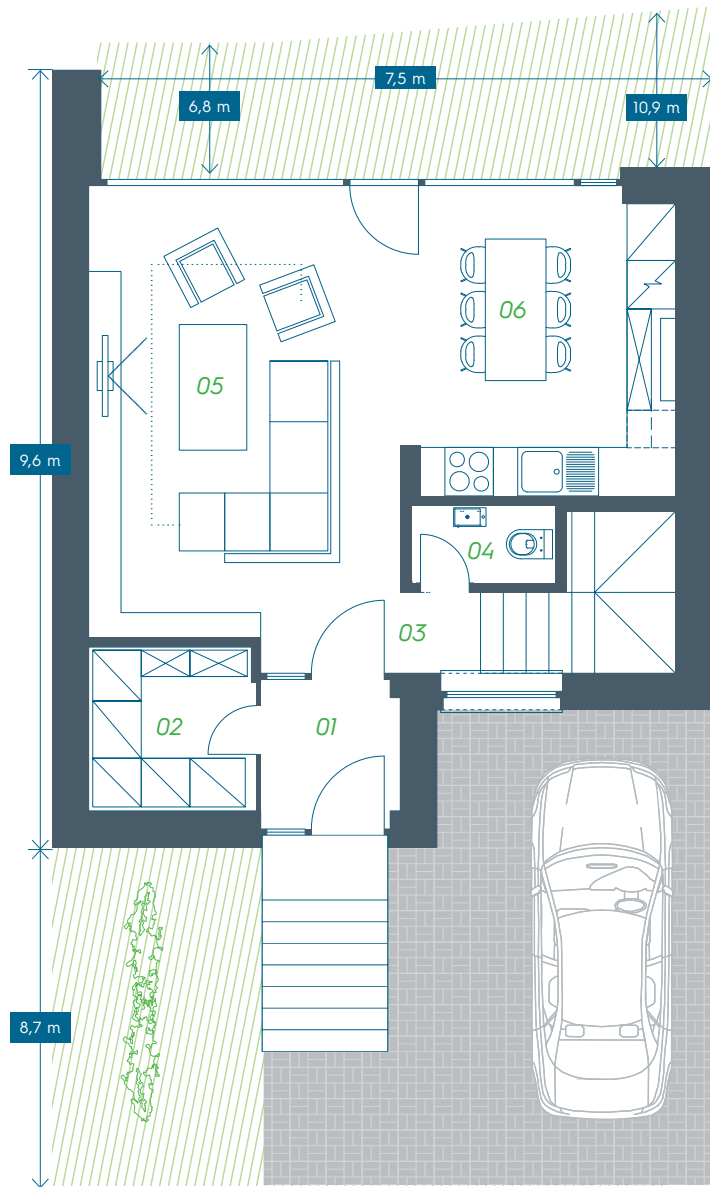
pohľad zadný



pohľad bočný



# Dom č. 31



## 2. NADZEMNÉ PODLAŽIE

| Miestnosť |                 | Plocha (m <sup>2</sup> ) |
|-----------|-----------------|--------------------------|
| 01        | chodba          | 3,64                     |
| 02        | kúpeľňa s WC    | 7,93                     |
| 03        | šatník          | 3,06                     |
| 04        | izba            | 14,02                    |
| 05        | izba            | 16,34                    |
| 06        | schodisko       | 5,66                     |
| 2. NP     | úžitková plocha | 50,65                    |
| 1. NP     | úžitková plocha | 44,90                    |
| SPOLU     | úžitková plocha | 95,55                    |

## 1. NADZEMNÉ PODLAŽIE

| Miestnosť |                 | Plocha (m <sup>2</sup> ) |
|-----------|-----------------|--------------------------|
| 01        | zádverie        | 3,13                     |
| 02        | šatník          | 4,25                     |
| 03        | chodba          | 1,00                     |
| 04        | WC              | 1,78                     |
| 05        | obývačka        | 22,38                    |
| 06        | kuchyňa         | 12,36                    |
| 1. NP     | úžitková plocha | 44,90                    |

