



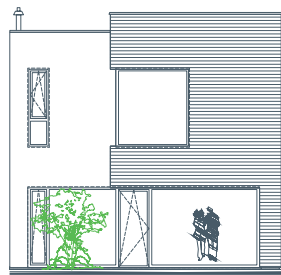
LORINČÍK
HAJE

DOM E

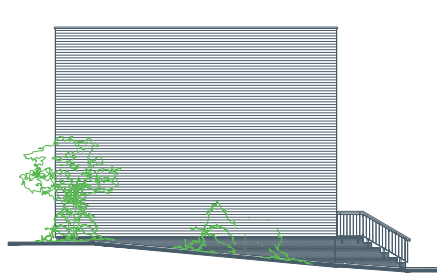
Rodinný dom typu E je dvojpodlažný dom s úžitkovou plochou 95,55 m² a príslušným pozemkom. Dom je ideálnym bývaním pre 3-4 člennú rodinu. Prízemie rodinného domu pozostáva z moderne riešenej obývačky prepojenej s kuchyňou a jedálenskou časťou. Tento zjednotený interiérový priestor výdatne presvetľujú veľké okná. Súčasťou prízemia rodinného domu je priestorový šatník a samostatné WC. Na poschodí rodinného domu sa nachádzajú dve izby, v ktorých je možné umiestniť šatníkové skrine. Spálňa má navyše samostatný šatník. Kúpeľňa disponuje väčšími rozmermi, ktorej súčasťou je aj WC. Pred domom je vydláždené parkovacie miesto a esteticky pôsobiaci múrik s domovými meračmi, rozvodnými skrinkami, miestom na smetný kôš a poštovú schránku.



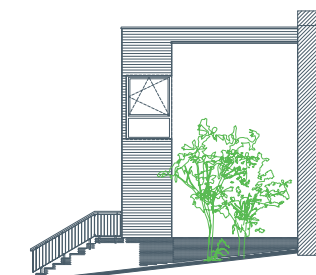
pohľad čelný



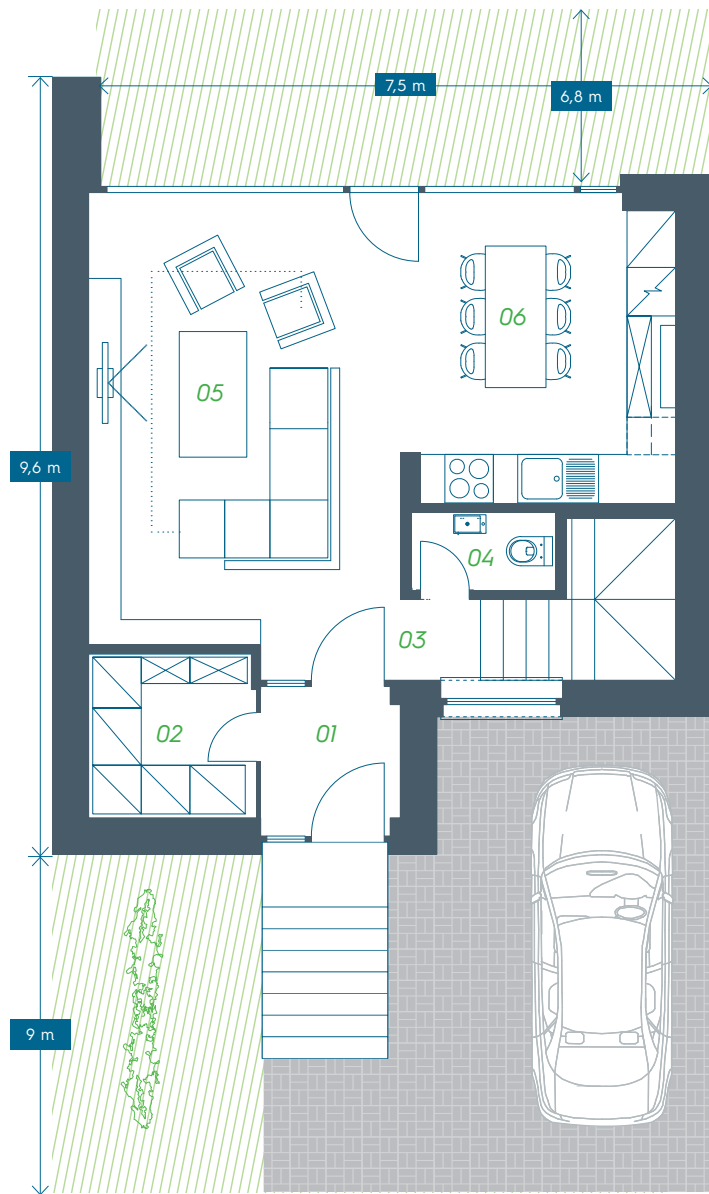
pohľad zadný



pohľad bočný



Dom č. 30



2. NADZEMNÉ PODLAŽIE

Miestnosť		Plocha (m ²)
01	chodba	3,64
02	kúpeľňa s WC	7,93
03	šatník	3,06
04	izba	14,02
05	izba	16,34
06	schodisko	5,66
2. NP	úžitková plocha	50,65
1. NP	úžitková plocha	44,90
SPOLU	úžitková plocha	95,55

1. NADZEMNÉ PODLAŽIE

Miestnosť		Plocha (m ²)
01	zádverie	3,13
02	šatník	4,25
03	chodba	1,00
04	WC	1,78
05	obývačka	22,38
06	kuchyňa	12,36
1. NP	úžitková plocha	44,90

