



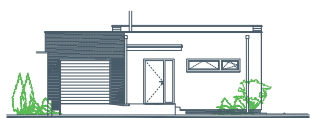
LORINČÍK
HĀJE DOM C



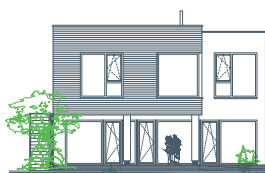
Rodinný dom typu C ponúka vyšší štandard bývania a súkromia pre 4-5 člennú rodinu. Jedná sa o okrajový dom so zväčšeným pozemkom a garážou. Úžitková plocha rodinného domu s garážou je 142,85 m². Pozemok má výmeru od 404 m² do 424 m².

Dominantou rodinného domu na prízemí je priestranne riešený obývací priestor s jedálenskou časťou, kuchyňou a komorou nachádzajúcou sa pri kuchynskej časti. Celé prízemie je vďaka veľkým oknám nádhorne presvetlené. Z obývacej a jedálenskej časti vedie výstup na terasu rodinného domu. Terasa pri rodinnom dome je priam stvorená na vychutnávanie raňajok, posedenia v kruhu rodiny alebo záhradnú párty. Súčasťou prízemnia rodinného domu je samostatná práčovňa a WC.

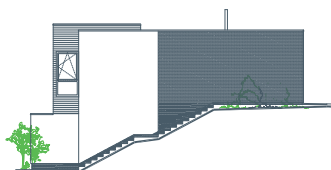
Na poschodí rodinného domu sa nachádzajú tri izby, v ktorých je možné umiestniť šatníkové skrine, prípadne túto plochu využiť ako odkladacie priestory. Všetky izby na hornom poschodí sú taktiež nádhorne presvetlené veľkými oknami. Súčasťou druhého podlažia je samostatne riešená kúpeľňa s možnosťou umiestnenia vane, sprchovacieho kúta a umývadla so skrinkou. Vedľa kúpeľne je samostatné WC. Priestor pred domom je možné využiť na státie pre dve vozidlá. Súčasťou domu je esteticky pôsobiaci múrik s domovými meračmi, rozvodnými skrinkami, miestom na smetný kôš a poštovú schránku.



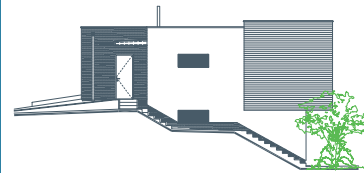
pohľad čelný - 2. NP



pohľad zadný - 1. NP + 2. NP



pohľad bočný



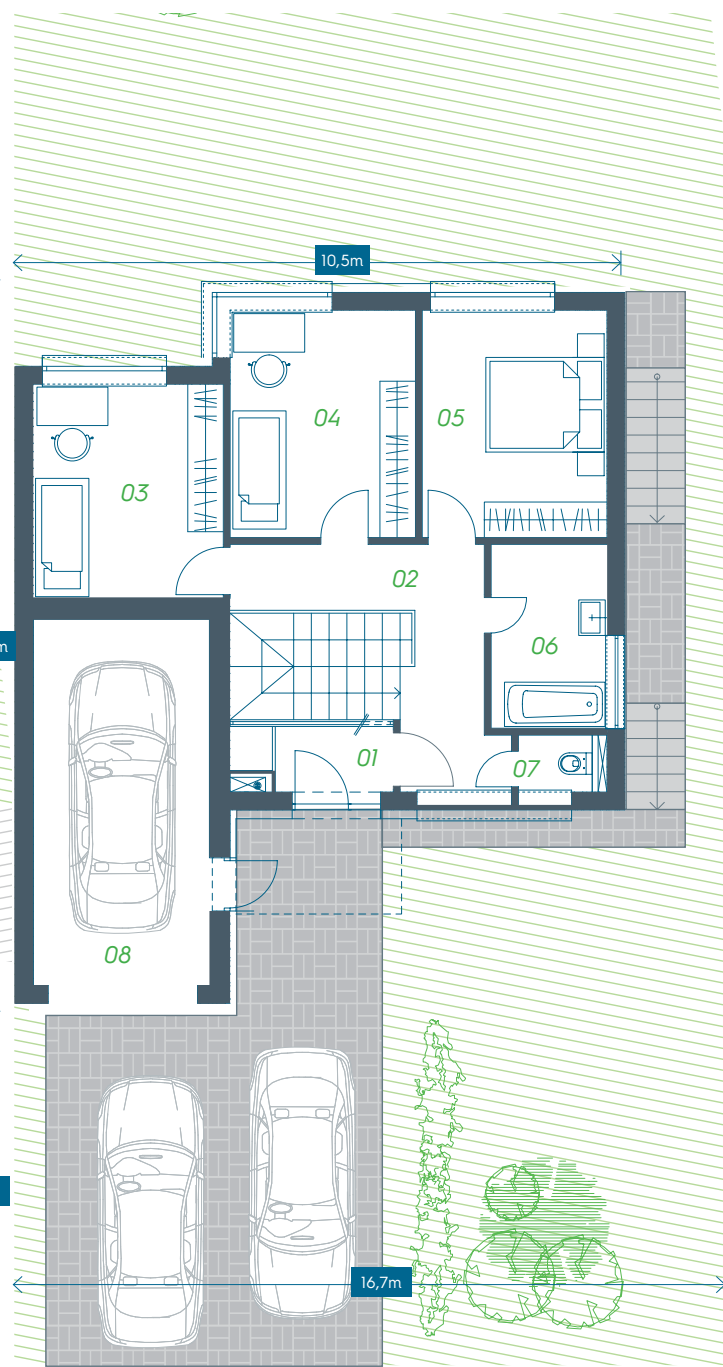
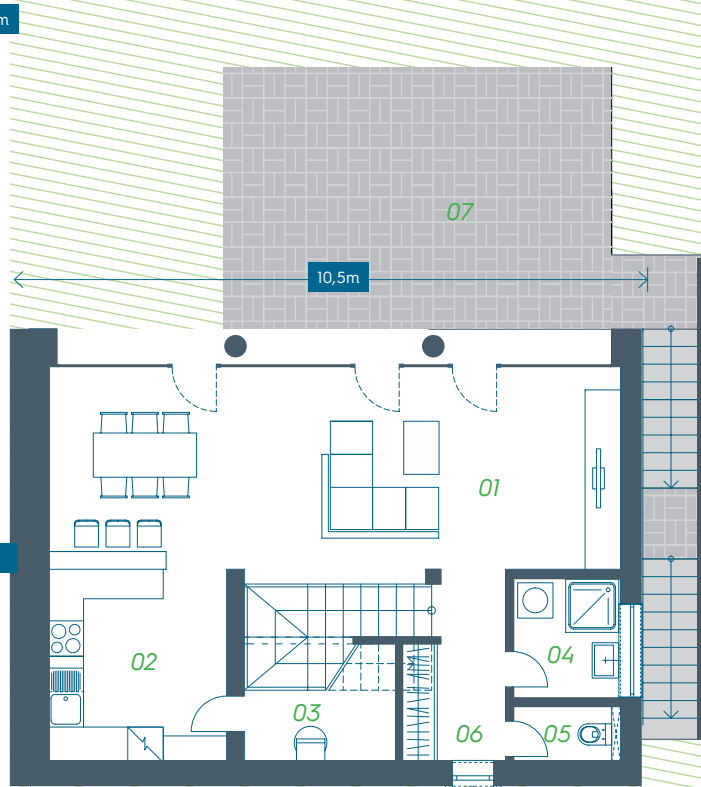
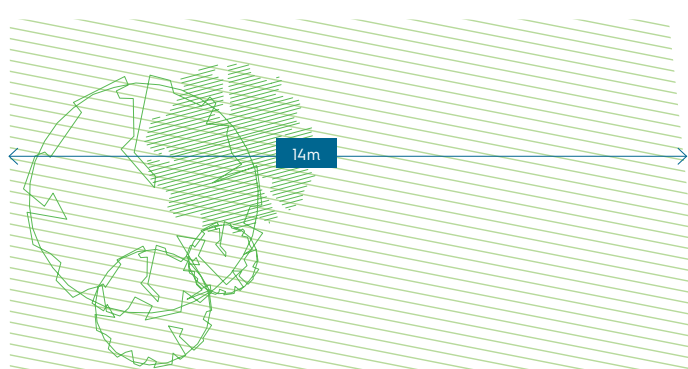
pohľad bočný



Dom č. 22

2. NADZEMNÉ PODLAŽIE

Miestnosť	Plocha (m ²)
01 zádverie	3,43
02 chodba	15,28
03 izba	11,69
04 izba	12,11
05 izba	12,07
06 kúpeľňa	6,14
07 WC	1,25
08 garáž	18,72
2. NP úžitková plocha	80,69



1. NADZEMNÉ PODLAŽIE

Miestnosť	Plocha (m ²)
01 obývačka	33,99
02 kuchyňa	10,00
03 komora	4,99
04 kúpeľňa	3,81
05 WC	1,66
06 chodba	7,71
07 terasa	32,88
1. NP úžitková plocha	62,16
2. NP úžitková plocha	80,69
SPOLU úžitková plocha	142,85
terasa	32,88

