



LORINČÍK
H A J E

VILADOM C 2

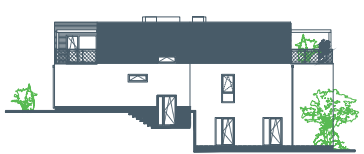


Byt č. 5

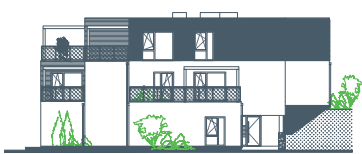
Dominantou tohto 4-izbového bytu je priestranná terasa, ktorá je z časti prekrytá pergolou. Kuchynská časť je spojená s jedálenskou časťou a obývačkou do jedného celku, z ktorej je prístupná terasa. Byt disponuje dostatočným úložným priestorom, či už ako šatníková skriňa vo vstupnej časti alebo v jednotlivých izbách. V byte sú dve kúpeľne a samostatné WC. Byt je ideálnym riešením pre rodinu s deťmi, ktorá vyhľadáva pokojné a kvalitné bývanie.



pohľad zadný



pohľad bočný



pohľad čelný



pohľad bočný





BYT č. 5		2. NP
Miestnosť		Plocha (m ²)
01	obývačka	19,89
02	kuchyňa	14,96
03	izba	12,11
04	izba	10,70
05	izba	12,95
06	kúpeľňa s WC	4,17
07	WC	2,77
08	kúpeľňa	4,36
09	predsieň s chodbou	11,05
10	terasa (s pergolou)	26,98
SPOLU	úžitková plocha	92,96
	terasa	26,98

