



LORINČÍK  
HAJE

## DOM B

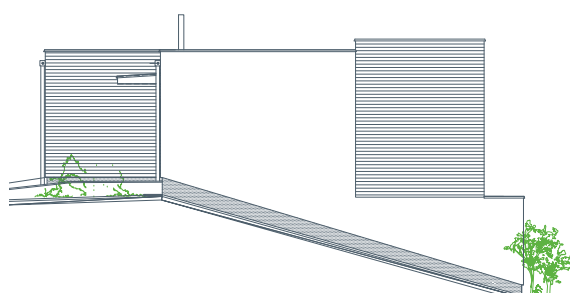
Rodinný dom typu B je útulne riešený dvojpodlažný dom s úžitkovou plochou 101,06 m<sup>2</sup> a príslušným pozemkom o výmere od 191,06 m<sup>2</sup> do 235,51 m<sup>2</sup>, ktorý ponúka ideálne bývanie pre 3-5 člennú rodinu. Prízemie rodinného domu pozostáva z moderne riešenej obývačky prepojenej navzájom s kuchynskou a jedálenskou časťou, z ktorej vedie výstup na terasu. Priestor celého interiéru presvetľujú okná veľkorysých rozmerov. Pri kuchyni sa nachádza komora. Súčasťou prízemia rodinného domu je práčovňa a samostatné WC. Na poschodí rodinného domu sa nachádzajú tri izby, v ktorých je možné umiestniť šatníkové skrine, prípadne túto plochu využiť ako odkladacie priestory. Všetky izby sú intenzívne presvetlené veľkými oknami. Na hornom poschodí sa nachádza samostatne riešená kúpeľňa s možnosťou umiestnenia vane, sprchovacieho kúta a umývadla so skrinkou. Vedľa kúpeľne sa nachádza WC. Pred domom je jedno vydláždené parkovacie miesto s možnosťou vytvorenia ďalšieho parkovacieho miesta. Súčasťou domu je esteticky pôsobiaci múrik s domovými meračmi, rozvodnými skrinkami, miestom na smetný kôš a poštovú schránku.



pohľad čelný - 2. NP



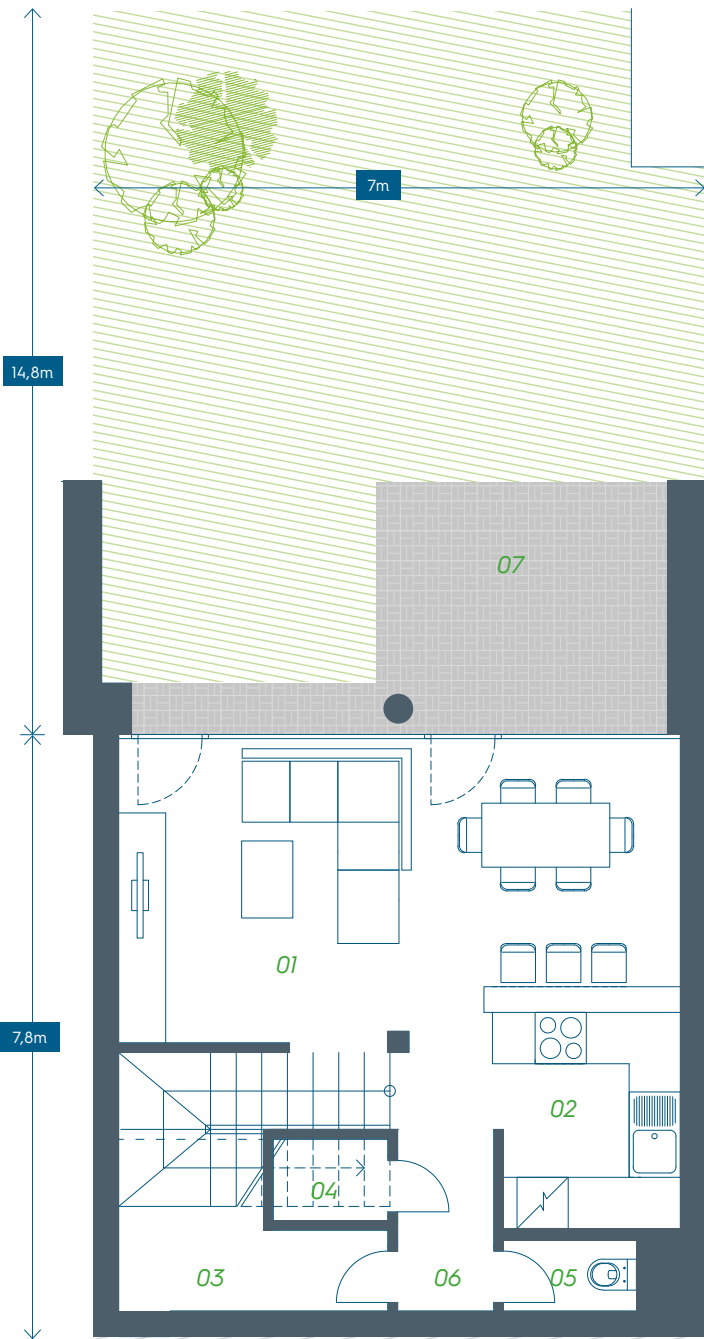
pohľad zadný - 1. NP + 2. NP



pohľad bočný



# Dom č. 6



## 1. NADZEMNÉ PODLAŽIE

Miestnosť		Plocha (m <sup>2</sup> )
01	obývačka	21,80
02	kuchyňa	6,07
03	práčovňa	4,82
04	komora	1,31
05	WC	1,49
06	chodba	6,16
07	terasa	9,88
1. NP	úžitková plocha	41,65
2. NP	úžitková plocha	59,41
SPOLU	úžitková plocha	101,06
	terasa	9,88

## 2. NADZEMNÉ PODLAŽIE

Miestnosť		Plocha (m <sup>2</sup> )
01	zádverie	3,43
02	chodba	11,85
03	WC	2,22
04	kúpeľňa	5,15
05	izba	12,13
06	izba	12,50
07	izba	12,13
2. NP	úžitková plocha	59,41

